

## FAKULTÄT FÜR WIRTSCHAFTSWISSENSCHAFT

### VWL - Wirtschaft und Gesellschaft

Wie können Arbeitslosigkeit und Armut bekämpft werden? Wie baut man die Wirtschaft klimafreundlich um? Wie wirkt sich der Euro auf den Wohlstand und die wirtschaftliche und politische Stabilität in Europa aus? Wie gestaltet man die Globalisierung so, dass sie allen Menschen nützt? Das sind nur einige von vielen für unsere Gesellschaft äußerst wichtige Fragen, auf die in diesem Studiengang Antwort gefunden werden.

Im Studiengang VWL - Wirtschaft und Gesellschaft wird selbstständiges, analytisches und kritisches Denken gefördert. Die Studierenden werden in die Lage versetzt, die drängenden wirtschaftlichen und sozialen Fragen unserer Zeit zu beantworten. Sie lernen, wirtschaftspolitische Rahmenbedingungen zu untersuchen und Handlungsalternativen wissenschaftlich zu bewerten. Den Schwerpunkt des Studiengangs Wirtschaft und Gesellschaft bildet die Volkswirtschaftslehre, die um politik- und sozialwissenschaftliche sowie betriebswirtschaftliche Perspektiven erweitert wird.

Der akkreditierte Bachelorstudiengang VWL - Wirtschaft und Gesellschaft ist der richtige Studiengang für Abiturienten und Abiturientinnen, die sich für aktuelle wirtschafts- und gesellschaftspolitische Fragen interessieren. Er ist quantitativ ausgerichtet, weist einen starken wirtschaftspolitischen Bezug auf und verbindet ein fundiertes Studium der Volkswirtschaftslehre mit betriebswirtschaftlichen und gesellschaftswissenschaftlichen Ergänzungsmöglichkeiten.

Die relevanten volkswirtschaftlichen Kernfächer stehen im 1. – 4. Fachsemester auf dem Stundenplan. Im 5. + 6. Fachsemester bietet der Studiengang ein Volkswirtschaftliches Seminar und eine Auswahl an frei zu wählenden Vertiefungskursen an. Bereits ab dem 2. Fachsemester können sich die Studierenden durch vielfältige Wahlmöglichkeiten aus der Betriebswirtschaftslehre und den Gesellschaftswissenschaften auch in diesen Bereichen spezialisieren.

Das Studium bereitet auf einen flexiblen Einsatz in allen Bereichen mit volkswirtschaftlichen Bezügen vor, insbesondere bei

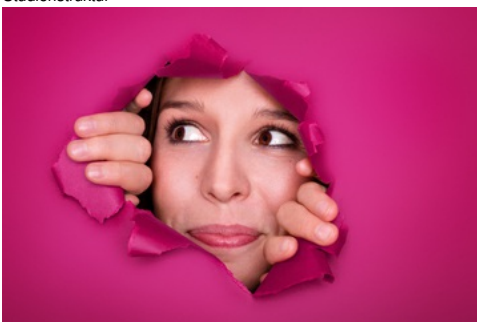
- ▶ Organisationen der Politik bzw. Politikberatung,
- ▶ öffentlichen Einrichtungen (z.B. Bundes- und Landesministerien, kommunale Verwaltungen),
- ▶ Stabsabteilungen größerer Unternehmen,
- ▶ regional oder überregional tätigen Finanzinstitutionen,
- ▶ politischen Organisationen (z.B. Parteien, Sozialverbände, Arbeitgeberverbände, Gewerkschaften, sonstige Nichtregierungsorganisationen) sowie in
- ▶ Wirtschaftsredaktionen von Agenturen, Zeitungen oder Rundfunk- bzw. Fernsehanstalten.

Die Absolventinnen und Absolventen sind für die Aufnahme in wirtschaftswissenschaftliche Masterprogramme exzellent vorbereitet.

Weitere Informationen zum Bachelorstudiengang VWL - Wirtschaft und Gesellschaft finden Sie auf den folgenden Seiten!



Studienstruktur



Auf einen Blick



Kontakt



# Bewirb Dich jetzt!

Hier findest Du alles,  
was Du für Deine Bewerbung  
wissen musst.

[alle Infos](#)

Zum Download

› Modulhandbuch

› Allgemeine und studiengangspezifische Studien- und Prüfungsordnung