



OTTO VON GUERICKE
UNIVERSITÄT
MAGDEBURG

WW

FAKULTÄT FÜR
WIRTSCHAFTSWISSENSCHAFT

Forschungsbericht 2022

Fakultät für Wirtschaftswissenschaft (FWW)
der Otto-von-Guericke-Universität Magdeburg



Publikationen

Artikel in begutachteten Zeitschriften

Alkire, Linda; Myrden, Susan; Köcher, Sören; OConnor, Genevieve E.

Cultural drivers of health engagement

Journal of international marketing – London: Sage Publishing . – 2022;

<http://dx.doi.org/10.1177/1069031x221127938> [Impact Factor: 4,976].

Ausseil, Rosemonde; Pazour, Jennifer A.; Ulmer, Marlin Wolf

Supplier menus for dynamic matching in peer-to-peer transportation platforms

Transportation science – Hanover, Md. : INFORMS, Bd. 56 (2022), Heft 5, S. 1304–1326.

Baum, Ulrike; Baum, Anne-Katrin; Deike, Renate; Feistner, Helmut; Markgraf, Bernd; Hinrichs, Hermann; Robra, Bernt-Peter; Neumann, Thomas

Feasibility assessment of patient-controlled EEG home-monitoring – more results from the HOME-ONE study

Clinical neurophysiology – Amsterdam [u.a.]: Elsevier Science, Bd. 140 (2022), S. 12–20;

<http://dx.doi.org/10.1016/j.clinph.2022.04.021> [Impact Factor: 4,861].

Baum, Ulrike; Kühn, Frauke; Lichters, Marcel; Baum, Anne-Katrin; Deike, Renate; Hinrichs, Hermann; Neumann, Thomas

Neurological outpatients prefer EEG home-monitoring over inpatient monitoring – an analysis based on the UTAUT model

International journal of environmental research and public health – Basel: MDPI AG, Bd. 19 (2022), Heft 20, Artikel 13202, insges. 22 S.; <http://dx.doi.org/10.3390/ijerph192013202> [Impact Factor: 4,614].

Bethmann, Dirk; Kvasnicka, Michael

A theory of child adoption

Journal of economic development – Seoul, Korea: Economic Research Institute of Chung-Ang University, Bd. 47 (2022), 2, S. 101–114; <http://dx.doi.org/10.35866/caujed.2022.47.2.006>.

Biermann, Philipp; Bitzer, Jürgen; Gören, Erkan

The relationship between age and subjective well-being – estimating within and between effects simultaneously

The journal of the economics of ageing – Amsterdam [u.a.]: Elsevier, Volume 21 (2022), Februar, Artikel-Nummer 100366, ca. 2 Seiten; <http://dx.doi.org/10.1016/j.jeoa.2021.100366> [Impact Factor: 1,911].

Bransch, Felix; Kvasnicka, Michael

Male gatekeepers – gender bias in the publishing process?

Journal of economic behavior & organization – Amsterdam [u.a.]: Elsevier, Bd. 202 (2022), S. 714–732; <http://dx.doi.org/10.1016/j.jebo.2022.07.031> [Impact Factor: 2].

Briest, Gordon; Lauen, Lars–Peter; Kupfer, Stefan; Lukas, Elmar

Leaving well–worn paths – reversal of the investment–uncertainty relationship and flexible biogas plant operation

European journal of operational research – Amsterdam [u.a.]: Elsevier, Bd. 300 (2022), 3, S. 1162–1176; <http://dx.doi.org/10.1016/j.ejor.2021.10.035> [Impact Factor: 6,363].

Brosig–Koch, Jeannette; Griebenow, Malte; Kifmann, Mathias; Then, Franziska

Rewards for information provision in patient referrals – a theoretical model and an experimental test

Journal of health economics – Amsterdam: North–Holland Publ. Co., Bd. 86 (2022); <http://dx.doi.org/10.1016/j.jhealeco.2022.102677> [Impact Factor: 3,804].

Burgard, Ulrich

Beschränkung der Vertretungsmacht bei Verein und Stiftung

Neue Zeitschrift für Gesellschaftsrecht: NZG : das gesamte Recht der Personen– und Kapitalgesellschaften mit M&A, Handels– und Kapitalmarktrecht, Insolvenz–, Steuer– und Bilanzrecht – München: Beck . – 2022, 1, S. 18.

Burgard, Ulrich

Das neue Stiftungsrecht – eine kritische Analyse : an Praxistauglichkeit bestehen Zweifel

Wissenschaft für die Praxis: Mitteilungen der Wissenschaftsförderung der Sparkassen–Finanzgruppe e.V – Bonn: Wissenschaftsförderung der Sparkassen–Finanzgruppe, Bd. 89 (2022), 5, S. 18–20.

Burgard, Ulrich; Roth, Gregor

Die ich rief, die Geister

Neue juristische Wochenschrift: NJW / in Verb. mit dem Deutschen Anwaltsverein und der Bundesrechtsanwaltskammer hrsg. – München: Beck . – 2022, 20, S. 15.

Burgard, Ulrich

Zankapfel Klimastiftung MV

ZIP – Zeitschrift für Wirtschaftsrecht – Köln: Otto Schmidt Verlag, Bd. 43 (2022), 22, S. 1098–1101.

Caliendo, Marco; Hennecke, Juliane

Drinking is different! – examining the role of locus of control for alcohol consumption

Empirical economics – Berlin: Springer, Bd. 63 (2022), S. 2785–2815;

<http://dx.doi.org/10.1007/s00181-022-02219-3> [Impact Factor: 2,647].

Chen, Xinwei; Ulmer, Marlin Wolf; Thomas, Barrett W.

Deep Q-learning for same-day delivery with vehicles and drones

European journal of operational research – Amsterdam [u.a.] : Elsevier, Bd. 298 (2022), Heft 3, S. 939–952.

Cho, Gyeongcheol; Schlägel, Christopher; Hwang, Heungsun; Choi, Younyoung; Sarstedt, Marko; Ringle, Christian M.

Integrated generalized structured component analysis – on the use of model fit criteria in international management research

Management international review – Berlin: Springer, Bd. 62 (2022), 4, S. 569–609;

<http://dx.doi.org/10.1007/s11575-022-00479-w> [Impact Factor: 4,492].

Christmann, Robin; Kirstein, Roland

You go first! – coordination problems and the burden of proof in inquisitorial prosecution

European journal of law and economics – Dordrecht [u.a.] : Springer Science + Business Media B.V. . – 2022, insges. 20 S.

Chwolka, Anne; Raith, Matthias

Overconfidence as a driver of entrepreneurial market entry decisions: a critical appraisal

Review of managerial science – Berlin: Springer, 2007 . – 2022, insges. 32 S.;

<http://dx.doi.org/10.1007/s11846-022-00552-6> [Impact Factor: 5,435].

Chwolka, Anne; Oelrich, Sebastian; Otte, Wolfgang

Zur Ausgestaltung von Whistleblowing-Systemen in Wirtschaftsprüfungsgesellschaften – eine empirische Studie

WPg: Kompetenz schafft Vertrauen – Düsseldorf: IdW-Verl., Bd. 75 (2022), 1, S. 11–19.

Ciuchita, Robert; Heller, Jonas; Köcher, Sarah

It is really not a game – an integrative review of gamification for service research

Journal of service research – London: Sage Periodicals Press . – 2022;

<http://dx.doi.org/10.1177/10946705221076272> [Impact Factor: 10,667].

Deter, Max; Lange, Martin

Are the supporters of socialism the losers of capitalism? – conformism in East Germany and transition success

European journal of political economy – Amsterdam [u.a.]: Elsevier . – 2022;

<http://dx.doi.org/10.1016/j.ejpoleco.2022.102252> [Impact Factor: 2,343].

Eichfelder, Sebastian

Geforderte Steuerpflicht bei privaten Immobilienveräußerungen: Ein Wegfall steuerlicher Privilegien ist keine Doppelbesteuerung

Steuer und Wirtschaft: StuW ; Zeitschrift für die gesamten Steuerwissenschaften – Köln: Schmidt, Bd. 99 (2022), 3, S. 192–194.

Eichfelder, Sebastian; Kluska, Mike; Knaisch, Jonas David; Selle, Juliane

Steuersatzsenkungen versus Sonderabschreibungen – was ist die bessere Strategie zur Förderung der Standortattraktivität Deutschlands?

Steuer und Wirtschaft: StuW ; Zeitschrift für die gesamten Steuerwissenschaften – Köln: Schmidt, Bd. 99 (2022), 3, S. 226–240.

Eichfelder, Sebastian, Noack, Mona und Noth, Felix

The language of financial transaction taxes on stock markets – short-run effects, long-run effects, and reallocation of trading activity

National tax journal – Chicago, Ill.: Univ. of Chicago Press, Bd. 75 (2022), 3, S. 539–569;
<http://dx.doi.org/10.1086/720406> [Impact Factor: 1,527].

Fieles–Ahmad, Omar Martin; Huber, Matthias

Learn German, buy German? – language-learning opportunities abroad and exports

The world economy – Oxford : Wiley–Blackwell, Bd. 45 (2022), Heft 10, S. 3031–3058.

Gropp, Reint; Ongena, Steven; Rocholl, Jörg; Saadi, Vahid

The cleansing effect of banking crises

Economic inquiry – Hoboken, NJ: Wiley–Blackwell, Bd. 60 (2022), 3, S. 1186–1213;
<http://dx.doi.org/10.1111/ecin.13069> [Impact Factor: 1,538].

Haferkamp, Jarmo; Ehmke, Jan Fabian

Effectiveness of demand and fulfillment control in dynamic fleet management of ride-sharing systems

Networks – New York, NY: Wiley, Bd. 79 (2022), 3, S. 314–337;

<http://dx.doi.org/10.1002/net.22062> 10.25673/92643 [Impact Factor: 5,059].

Heinold, Arne; Meisel, Frank; Ulmer, Marlin Wolf

Primal–dual value function approximation for stochastic dynamic intermodal transportation with eco-labels

Transportation science – Hanover, Md. : INFORMS . – 2022.

Hennecke, Juliane und Pape, Astrid

Suddenly a stay-at-home dad? – short- and long-term consequences of fathers' job loss on time investment in the household

Review of Economics of the Household – Dordrecht: Springer Science + Business Media B.V., Bd. 20 (2022), 2, S. 579–607; <http://dx.doi.org/10.1007/s11150-021-09582-7> [Impact Factor: 2,943].

Hensen, Bennet; Winkelmann, Carolin; Wacker, Frank; Vogt, Bodo; Dewald, Cornelia Lieselotte Angelika; Neumann, Thomas

Identification of Relevant Attributes for Liver Cancer Therapies (IRALCT) – a maximum–difference–scaling analysis

Scientific reports – [London]: Macmillan Publishers Limited, part of Springer Nature, Bd. 12 (2022), Artikel 19143, insges. 10 S.; <http://dx.doi.org/10.1038/s41598-022-23097-w> [Impact Factor: 4,997].

Herm, Lukas–Valentin; Heinrich, Kai; Wanner, Jonas; Janiesch, Christian

Stop ordering machine learning algorithms by their explainability! A user–centered investigation of performance and explainability

International journal of information management – Kidlington: Elsevier : Pergamon . – 2022; <http://dx.doi.org/10.1016/j.ijinfomgt.2022.102538> [Impact Factor: 18,958].

Horstmannshoff, Thomas; Ehmke, Jan Fabian

Traveler–oriented multi–criteria decision support for multimodal itineraries

Transportation research / C – Amsterdam [u.a.]: Elsevier Science, Bd. 141 (2022); <http://dx.doi.org/10.1016/j.trc.2022.103741> [Impact Factor: 9,022].

Huynh, Toan Luu Duc; Rieger, Marc Oliver; Wang, Mei; Berens, David; Chen, Hung–Ling; Emering, Tobias Peter; Geng, Sen; Liu–Gerhards, Yang; Neumann, Thomas; Nguyen, Thanh Duc; Nguyen, Thong Trung; Peng, Diefeng; Phan, Thuy Chung; Reinhardt, Dennis; Shen, Junyi; Takahashi, Hiro-masa; Vogt, Bodo

Cheating, trust and social norms – data from Germany, Vietnam, China, Taiwan, and Japan
Data – Basel: MDPI, Bd. 7 (2022), Heft 10, Artikel 137, insges. 9 S.; <http://dx.doi.org/10.3390/data7100137>.

Kaspi, Mor; Raviv, Tal; Ulmer, Marlin Wolf

Directions for future research on urban mobility and city logistics

Networks – New York, NY : Wiley, Bd. 79 (2022), Heft 3, S. 253–263.

Keldenich, Carina; Lücke, Christine

Unlucky at work, unlucky in love – job loss and marital stability

Review of Economics of the Household – Dordrecht: Springer Science + Business Media B.V., Bd. 20 (2022), 1, S. 243–278; <http://dx.doi.org/10.1007/s11150-020-09506-x> 10.25673/69593 [Impact Factor: 1,179].

Keldenich, Carina; Knabe, Andreas

Women's labor market responses to their partners' unemployment and low–pay employment

Journal of labor research – New York, NY: Springer, Bd. 43 (2022), 1, S. 134–162; <http://dx.doi.org/10.1007/s12122-022-09327-0> [Impact Factor: 1,026].

Langella, Ian M., Kleber, Rainer und Hwang, David

An alternative food pantry responds to the pandemic – a case study on service redesign
Operations management education review – Edinburgh: Neilson Journals Publ., Bd. 16 (2022), S. 59–76.

Mertens, Matthias; Müller, Steffen

The East–West German gap in revenue productivity – just a tale of output prices?
Journal of comparative economics – Orlando, Fla.: Academic Press, Bd. 50 (2022), Heft 3, S. 815–831; <http://dx.doi.org/10.1016/j.jce.2022.04.001> [Impact Factor: 2,429].

Müller, Holger; Richter, Toni; Gischer, Horst

Prize decoys at work 2.0 – does frame equivalence replicate asymmetric dominance effects in risky choices on lotteries?
Marketing: ZFP ; journal of research and management – München: Beck, Bd. 44 (2022), 4, S. 13–21.

Noth, Felix; Tonzer, Lena

Understanding climate activism – who participates in climate marches such as Fridays for Future and what can we learn from it?
Energy research & social science – Amsterdam [u.a.]: Elsevier, Bd. 84 (2022);
<http://dx.doi.org/10.1016/j.erss.2021.102360> [Impact Factor: 6,834].

Reyes–Rubiano, Lorena; Voegl, Jana; Hirsch, Patrick

An online algorithm for routing an unmanned aerial vehicle for road network exploration operations after disasters under different refueling strategies
Algorithms – Basel: MDPI, Bd. 16 (2022), 6, insges. 21 S.; <http://dx.doi.org/10.3390/a15060217>.

Rippe, Christoph; Kiesmüller, Gudrun P.

The added value of advance demand information for the planning of a repair kit
Central European journal of operations research – Heidelberg: Physica–Verl., 1999 . – 2022, insges. 25 S.; <http://dx.doi.org/10.1007/s10100-022-00809-1> [Impact Factor: 2,407].

Rippe, Christoph; Kiesmüller, Gudrun P.

The repair kit problem with imperfect advance demand information
European journal of operational research – Amsterdam [u.a.]: Elsevier . – 2022;
<http://dx.doi.org/10.1016/j.ejor.2022.04.019> [Impact Factor: 5,334].

Roemer, Nils; Müller, Sven; Voigt, Guido

European journal of operational research – Amsterdam [u.a.]: Elsevier . – 2022;
<http://dx.doi.org/10.1016/j.ejor.2022.05.052> [Impact Factor: 5,334].

Sarstedt, Marko und Danks, Nicholas P.

Prediction in HRM research – a gap between rhetoric and reality
Human resource management journal – London: Eclipse, Bd. 32 (2022), 2, S. 485–513;
<http://dx.doi.org/10.1111/1748-8583.12400> 10.25673/92722 [Impact Factor: 5,667].

Savelsbergh, Martin W. P.; Ulmer, Marlin Wolf

Challenges and opportunities in crowdsourced delivery planning and operations

4OR – Berlin : Springer, Bd. 20 (2022), Heft 1, S. 1–21.

Schlägel, Christoph; Gunkel, Marjaana; Taras, Vas

COVID–19 and individual performance in global virtual teams – the role of self–regulation and individual cultural value orientations

Journal of organizational behavior – Chichester, Sussex: Wiley . – 2022, insges. 30 S.;

<http://dx.doi.org/10.1002/job.2671> [Impact Factor: 10,079].**Schlägel, Christopher; Engle, Robert L.; Lang, Guido**

The unique and common effects of emotional intelligence dimensions on job satisfaction and facets of job performance – an exploratory study in three countries

International journal of human resource management – London [u.a.]: Taylor & Francis, Bd. 33 (2022), 8, S. 1562–1605; <http://dx.doi.org/10.1080/09585192.2020.1811368> [Impact Factor: 6,026].**Soeffker, Ninja; Ulmer, Marlin Wolf; Mattfeld, Dirk C.**

Stochastic dynamic vehicle routing in the light of prescriptive analytics – a review

European journal of operational research – Amsterdam [u.a.] : Elsevier, Bd. 298 (2022), Heft 3, S. 801–820.

Ulmer, Marlin Wolf; Erera, Alan; Savelsbergh, Martin W. P.

Dynamic service area sizing in urban delivery

OR spectrum – Berlin : Springer, Bd. 44 (2022), Heft 3, S. 763–793.

Wanner, Jonas; Herm, Lukas–Valentin; Heinrich, Kai; Janiesch, Christian

The effect of transparency and trust on intelligent system acceptance – evidence from a user–based study

Electronic markets – Berlin: Springer . – 2022, insges. 24 S.; <http://dx.doi.org/10.1007/s12525-022-00593-5> [Impact Factor: 6,017].**Weimann, Joachim; Brosig–Koch, Jeannette; Heinrich, Timo; Hennig–Schmidt, Heike; Keser, Claudia**

CO2 emission reduction – real public good provision by large groups in the laboratory

Journal of economic behavior & organization – Amsterdam [u.a.]: Elsevier, Bd. 200 (2022), S. 1076–1089; <http://dx.doi.org/10.1016/j.jebo.2022.06.027> [Impact Factor: 2].**Windrich, Ivo; Kierspel, Sabrina; Neumann, Thomas; Berger, Roger; Vogt, Bodo**

Experiments on norm focusing and losses in dictator games

Frontiers in sociology – Lausanne: Frontiers Media, Bd. 7 (2022), Artikel 930976, insges. 14 S.; <http://dx.doi.org/10.3389/fsoc.2022.930976> [Impact Factor: 0,77].

Begutachtete Buchbeiträge

Burgard, Ulrich, Heimann, Carsten

Bankrecht

Handbuch des EU-Wirtschaftsrechts 57. Ergänzungslieferung – München: C.H.Beck . – 2022, S. 1–108.

Gischer, Horst

Die Sparkassen und das neue Geld

Deutschland und sein Geld – Magdeburg: Friedrich-Ebert-Stiftung; Bullerjahn, Jens *1962-* . – 2022, S. 618–628.

Horstmannshoff, Thomas

Mobility-as-a-Service-Plattformen – Berücksichtigung von komplexen Reisendenanforderungen mittels nutzerorientierter Algorithmen

Smart Services – Wiesbaden: Springer Fachmedien Wiesbaden; Bruhn, Manfred *1949-* . – 2022, S. 523–546; http://dx.doi.org/10.1007/978-3-658-37346-7_19.

Kühn, Frauke, Lichters, Marcel; Sablotny-Wackershauser, Verena

Touchy issues in adaptive choice-based conjoint analysis – an abstract

Kongress: 2021 AMS Virtual Annual Conference and World Marketing Congress, AMSAC-WC 2021, virtual, 1–4 June 2021, Celebrating the Past and Future of Marketing and Discovery with Social language/ Academy of Marketing Science – Cham: Springer International Publishing; Allen, Juliann . – 2022, S. 105–106; http://dx.doi.org/10.1007/978-3-030-95346-1_41.

Schöninger, Martina Katharina, Adler, Susanne

Effects of temperature and social density on consumer choices with multiple options

Kongress: 2021 AMS Virtual Annual Conference and World Marketing Congress, AMSAC-WC 2021, virtual, 1–4 June 2021, Celebrating the Past and Future of Marketing and Discovery with Social language/ Academy of Marketing Science – Cham: Springer International Publishing; Allen, Juliann . – 2022, S. 83–95; http://dx.doi.org/10.1007/978-3-030-95346-1_36.

Weimann, Joachim

Die Ökonomische Sicht auf die Arbeit

Arbeit Job Beruf – Interdisziplinäre Perspektiven – Wiesbaden: Springer Fachmedien Wiesbaden; Dick, Michael . – 2022, S. 93–112; http://dx.doi.org/10.1007/978-3-658-36320-8_5.

Zeitschriftenaufsätze (nicht begutachtet)

Ackva, Charlotte; Ulmer, Marlin Wolf

Consistent routing for local same-day delivery via micro-hubs

Magdeburg: Otto-von-Guericke-Universität Magdeburg: Fakultät für Wirtschaftswissenschaft, 2022, 1 Online-Ressource (29 Seiten, 1,04 MB) – (Working paper source; Otto von Guericke Universität Magdeburg, Faculty of Economics and Management; 2022, no. 7).

Ausseil, Rosemonde; Ulmer, Marlin Wolf; Pazour, Jennifer A.

Dynamic optimization in peer-to-peer transportation with acceptance probability approximation

Magdeburg, Germany: Otto-von-Guericke-Universität Magdeburg, Fakultät für Wirtschaftswissenschaft, 2022, 1 Online-Ressource (35 Seiten, 2,17 MB) – (Working paper source; Otto von Guericke Universität Magdeburg, Faculty of Economics and Management; 2022, no. 8).

Bershadskyy, Dmitri, Ghadwal, Sunil und Greif, Jannik

MTV – Magdeburg Tool for Videoconferences.

Betz, Dirk; Biniossek, Claudia; Wypior, Harald; Klas, Claus-Peter; Tavakolpoursaleh, Narges

Metadata schema x-econ repository

Magdeburg: Otto-von-Guericke-Universität Magdeburg: Fakultät für Wirtschaftswissenschaft, 2022, 1 Online-Ressource (50 Seiten, 0,58 MB) – (Working paper source; Otto von Guericke Universität Magdeburg, Faculty of Economics and Management; 2022, no. 2).

Bosse, Alexander; Ulmer, Marlin Wolf; Manni, Emanuele; Mattfeld, Dirk C.

Dynamic priority rules for combining on-demand passenger transportation and transportation of goods

Magdeburg: Otto-von-Guericke-Universität Magdeburg: Fakultät für Wirtschaftswissenschaft, 2022, 1 Online-Ressource (26 Seiten, 0,99 MB) – (Working paper source; Otto von Guericke Universität Magdeburg, Faculty of Economics and Management; 2022, no. 6).

Boysen, Nils; Schwerdfeger, Stefan; Ulmer, Marlin Wolf

Robotized sorting systems – large-scale scheduling under real-time conditions with limited lookahead

Magdeburg: Otto-von-Guericke-Universität Magdeburg: Fakultät für Wirtschaftswissenschaft, 2022, 1 Online-Ressource (32, ec6 Seiten, 3,05 MB) – (Working paper source; Otto von Guericke Universität Magdeburg, Faculty of Economics and Management; 2022, no. 5).

Brosig-Koch, Jeannette; Imcke, Patrick; Then, Franziska

The role of communication and reputation information in patients choice of a physician

SSRN eLibrary – [Erscheinungsort nicht ermittelbar] : Social Science Electronic Publ. . – 2022, insges. 8 S.

Brosig-Koch, Jeannette; Hehenkamp, Burkhard; Kokot, Johanna

Who benefits from quality competition in health care? – a theory and a laboratory experiment on the relevance of patient characteristics

[Hamburg]: Hamburg Center for Health Economics, 2022, 1 Online-Ressource (44 Seiten) – (Research paper; Hamburg Center for Health Economics; no: 27 (2022)).

Erwin, Christopher; Hennecke, Juliane; Meehan, Lisa; Pacheco, Gail

Dynamic relationships between criminal offending and victimization

SSRN eLibrary – [Erscheinungsort nicht ermittelbar] : Social Science Electronic Publ. . – 2022, insges. 55 S.

Graf, Johannes; Lanch, Gino; Zschech, Patrick; Heinrich, Kai

Where was COVID-19 first discovered? – designing a question-answering system for pandemic situations

De.arxiv.org – [S.l.]: Arxiv.org . – 2022, insges. 19 S.;
<http://dx.doi.org/10.48550/ARXIV.2204.08787>.

Gropp, Reint

Alter Wein in neuen Schläuchen – das Bürgergeld

Wirtschaft im Wandel – Halle, S.: IWH, Bd. 28 (2022), 4, S. 71; https://www.iwh-halle.de/fileadmin/user_upload/publications/wirtschaft_im_wandel/wiwa_2022-04_kommentar-buergergeld.pdf.

Gropp, Reint

Brauchen wir ein Öl- und Gasembargo?

Wirtschaft im Wandel – Halle, S.: IWH, Bd. 28 (2022), 2, S. 25; https://www.iwh-halle.de/fileadmin/user_upload/publications/wirtschaft_im_wandel/wiwa_2022-02_kommentar.pdf.

Haferkamp, Jarmo; Ulmer, Marlin Wolf; Ehmke, Jan Fabian

Heatmap-based decision support for repositioning in ride-sharing systems

Magdeburg: Otto-von-Guericke-Universität Magdeburg: Fakultät für Wirtschaftswissenschaft, 2022, 1 Online-Ressource (36 Seiten, 1,58 MB) – (Working paper source; Otto von Guericke Universität Magdeburg, Faculty of Economics and Management; 2022, no. 3).

Hoang, Thi Truong A.; Knabe, Andreas

Social contacts, unemployment, and experienced well-being – evidence from time-use data

Munich, Germany: CESifo, Center for Economic Studies & Ifo Institute, 2022, 1 Online Ressource (34 pages) – (CESifo working paper; no. 9953); https://papers.ssrn.com/sol3/papers.cfm?abstract_id=4235468.

Schöndube–Pirchegger, Barbara

Internal and external information system choices and mutual interdependencies

Magdeburg: Otto–von–Guericke–Universität Magdeburg: Fakultät für Wirtschaftswissenschaft,
2021, 1 Online–Ressource (28 ungezählte Seiten, 0,47 MB) – (Working paper source; Otto
von Guericke Universität Magdeburg, Faculty of Economics and Management; 2022, no. 1);
<http://dx.doi.org/10.24352/UB.OVGU-2022-048>.

Zimmermann, Julia

On the design of a flow line with intermediate buffers and mixed corrective maintenance

Magdeburg: Otto–von–Guericke–Universität Magdeburg: Fakultät für Wirtschaftswissenschaft,
2022, 1 Online–Ressource (24 Seiten, 0,5 MB), Diagramme – (Working paper source; Otto
von Guericke Universität Magdeburg, Faculty of Economics and Management; 2022, no. 4);
<http://dx.doi.org/10.24352/UB.OVGU-2022-053>.

Buchbeiträge (nicht begutachtet)**Heinrich, Kai, Vu, Minh Anh; Vysochyna, Anastasiia**

Algorithms as a manager – a critical literature review of algorithm management

Digitization for the next generation – New York: Elsevier . – 2022;

https://aisel.aisnet.org/icis2022/is_futureofwork/is_futureofwork/9/.

Abstract**Baum, Ulrike; Neumann, Thomas; Hinrichs, Hermann; Baum, Anne–Katrin; Deike, Renate; Feistner, Helmut; Robra, Bernt–Peter**

HOME 2 – Entwicklung und Evaluation eines multimodalen EEG HOME Monitorings von neurologi–
schen Risikopatient*innen : Ergebnisse und Erfahrungen des HOME Projekts

Das Gesundheitswesen – Stuttgart [u.a.]: Thieme, 2000, Bd. 84 (2022), Heft 8/9, S. 856;

<http://dx.doi.org/10.1055/s-0042-1753968> [Impact Factor: 1,199].

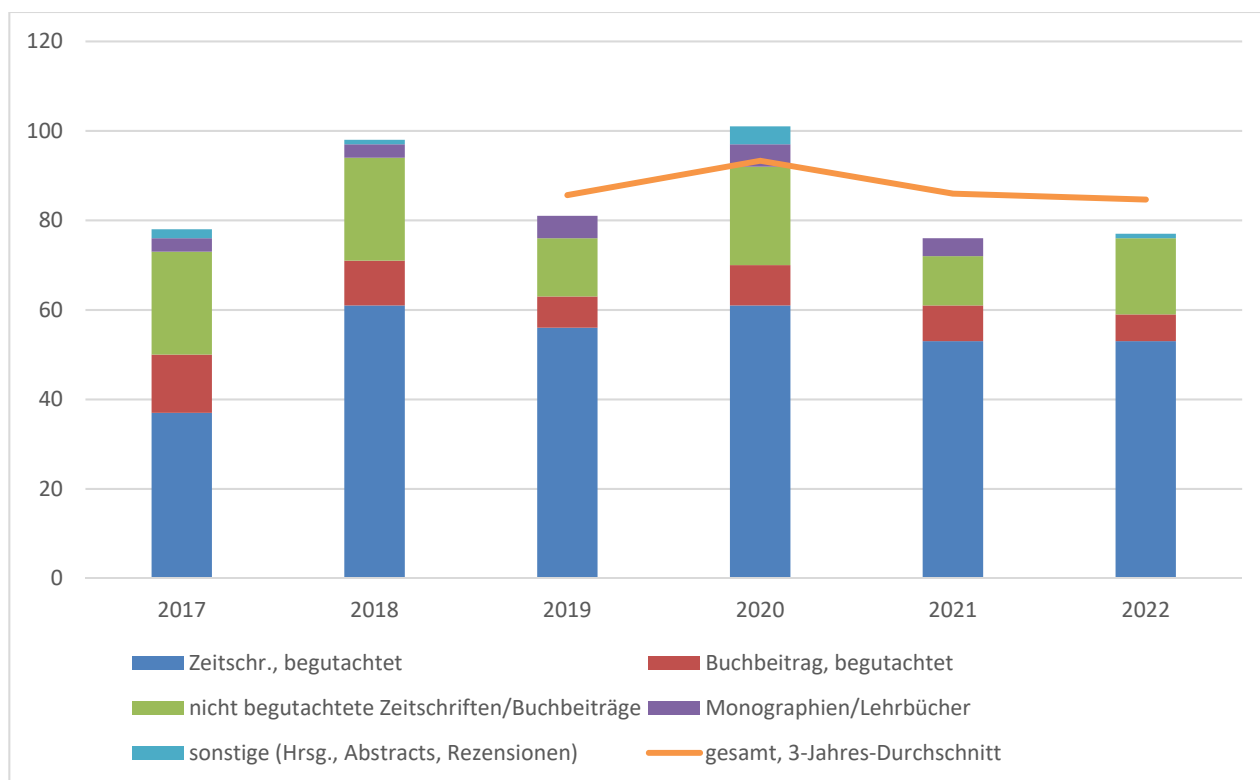
Top 10 der individuellen Publikationsleistungen 2022

Platz	Publikationen (typ- und koautorengewichtet)	Platz	Publikationen (koautorengewichtet)	Platz	Publikationen (ohne Gewichtung)
1	Burgard, U. (60.00)	1	Ulmer, M. (4.25)	1	Ulmer, M.(12)
2	Ulmer, M. (46.25)	2	Burgard, U. (4.00)	2	Neumann, T. (6)
3	Eichfelder, S. (23.75)	3	Gropp, R. (2.25)	3	Burgard, U. (5)
4	Horstmannshoff, T. (22.50)	4	Eichfelder, S. (1.58)	4	Brosig-Koch, J. (4)
5	Gischer, H. (20.00)	5	Horstmannshoff, T. (1.50)		Heinrich, K. (4)
6	Weimann, J. (18.00)	6	Gischer, H. (1.33)	6	Eichfelder, S. (3)
7	Hennecke, J. (16.25)	7	Hennecke, J.(1.25)		Gropp, R. (3)
8	Keldenich, C. (15.00)	8	Weimann, J. (1.20)		Hennecke, J. (3)
	Kvasnicka, M. (15.00)	9	Brosig-Koch, J. (1.12)		Schlägel, C. (3)
	Rippe, Ch. (15.00)	10	Heinrich, K. (1.08)		Vogt, B. (3)

Top 10 der publikationsstärksten Lehrstühle

Platz	FWW (gesamt)							
		Journalartikel (begut.)	Buchbeiträge (begut.)	Journalartikel	Buchbeiträge	Abstract	Publikationen (gesamt)	Publikationen (typgew.)
	FWW (gesamt)	53	6	16	1	1	77	971
1	Lehrstuhl BWL, insb. Management Science	10	1	5	0	0	16	190
2	Lehrstuhl BWL, insb. Marketing	4	2	0	0	0	6	90
3	Professur BWL, insb. Empirische Wirtschaftsforschung	5	0	0	0	1	6	76
4	Lehrstuhl VWL, insb. Verhaltensbasierte Sozialpolitik	4	0	3	0	0	7	75
5	Lehrstuhl für Bürgerliches Recht, Handels- und Wirtschaftsrecht	4	1	0	0	0	5	75
6	Forschungsgruppe IWH	4	0	2	0	0	6	70
7	Lehrstuhl BWL, insb. Operations Management	4	0	1	0	0	5	65
8	Lehrstuhl VWL, insb. Wirtschaftspolitik	2	1	2	0	0	5	55
9	Lehrstuhl VWL, insb. Finanzwissenschaft	3	0	1	0	0	4	50
10	Lehrstuhl BWL, insb. Betriebswirtschaftliche Steuerlehre	3	0	0	0	0	3	45

Publikationen 2017–2022



OVGU Gewichtungsschema

Publikationstyp	Gewicht
begutachteter Zeitschriftenartikel oder Buchbeitrag	15
nicht begutachteter Zeitschriftenartikel oder Buchbeitrag	5
wiss. Monographie, Lehrbuch	20
Herausgeberschaft	5
Abstract, Rezension	1

Promotionen / Habilitationen

Promotionen des Jahres 2022

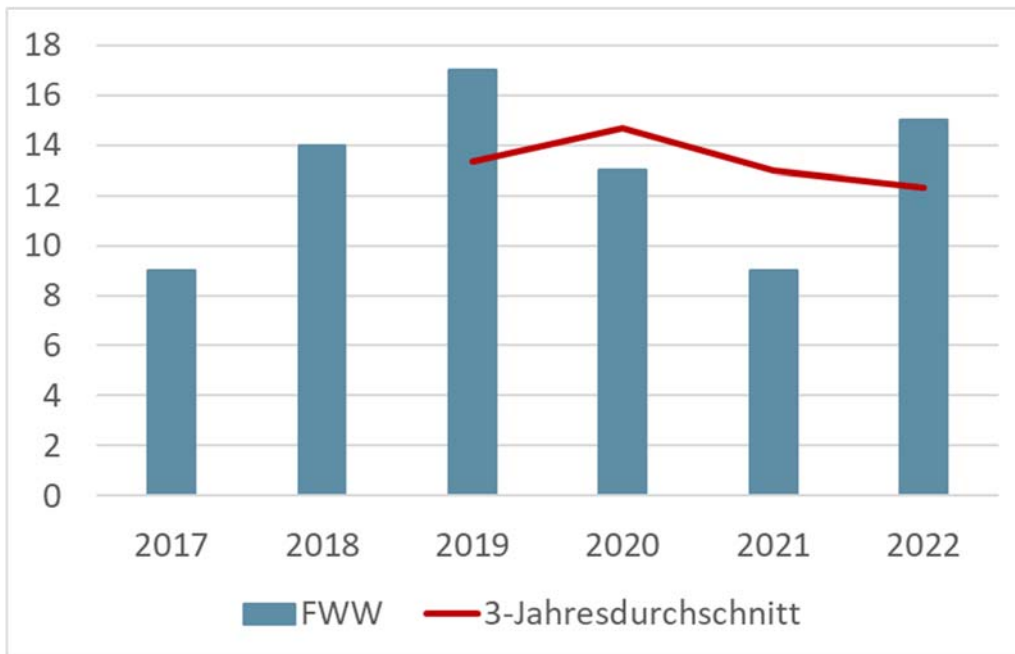
Name	Vorname	Titel	1. Gutachten	Weitere Gutachten
Wecke	Bernhard	Künstliche Intelligenz in Marketingorganisationen: Eine Mehrfallstudie zur Identifikation von Barrieren und Einflussfaktoren bei der Einführung und Nutzung von Künstlicher Intelligenz	Sarstedt	Sadrieh
Chen	Wanzhen	The things that work hours mismatch tells us	Schmidt	Sadrieh
Mangelsdorf	André	Bewertung interorganisationaler Unternehmensnetzwerke mittels Realloptionen unter Berücksichtigung pfadabhängiger Prozesse	Spengler	Reichling
Neuschäffer	Georg	Essays on firm wage differentials and industrial relations	Müller, Steffen	Miranda
Schulze	Gordon	Essays on performance measurement and risk pricing	Reichling	Vogt Lukas
Sondershaus	Talina	Unintended side effects of financial market interventions on banks and firms	Noth	Koetter
Penter	Marie-Luise	Self-determined voluntary gender targets: an analysis of target ambition, follow-through, and employee perception	Schmidt	Engelen
Nitaj-von Petersdorf	Lirije	Die Abhängigkeit der Fehlerquote vom Schwierigkeitsgrad von Aufgaben – Eine experimentelle Untersuchung von Schülern und Studierenden	Vogt	Spengler

Bransch	Felix	Empirical essays on the cyclicity of job search behavior and biases in the scientific publishing process	Sadrieh	Knabe
Volkmer	Tobias	Produktionsprogrammatische und produktionsprozedurale Überlegungen zur Digitalisierung	Spengler	Lukas
Zimmermann	Julia	Spare parts and buffer planning for unreliable flow lines with two machines and one buffer	Müller, Sven	Kleber
Rippe	Christoph	Three extensions to the repair kit problem	Kiesmüller	Müller, S. Ulmer
Müller	Isabella	Essays in Financial Economics	Noth	Koetter
Kowallik	Matthias	Zinsbuchsteuerung in Regionalbanken. Eine Analyse zur Weiterentwicklung der Steuerpraxis	Gischer	Reichling

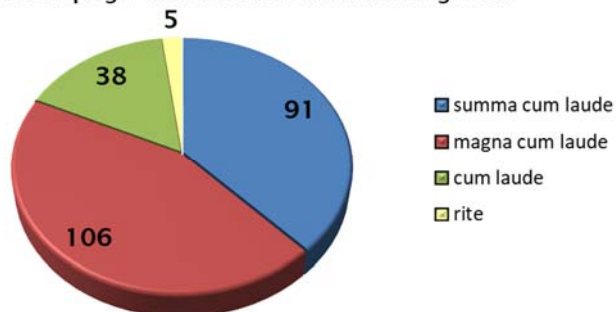
Habilitationen des Jahres 2022

Name	Vorname	Titel	1.Gutachten	Weitere Gutachten
Richter	Toni	Funktionsprobleme europäischer Bankensysteme	Gischer	Kirstein Klump

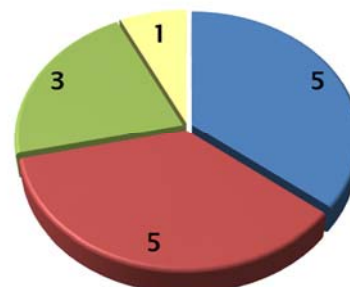
Promotionen/Habilitationen 2017-2022

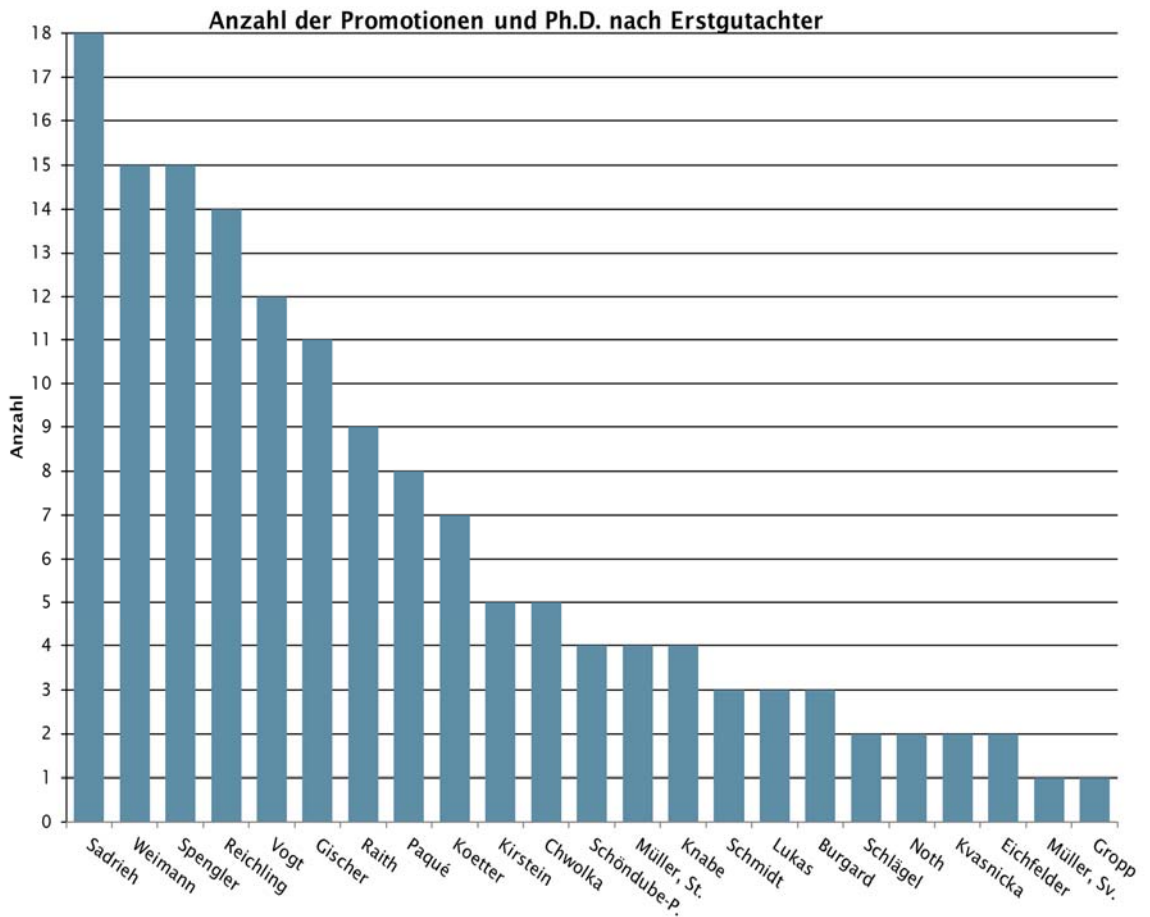
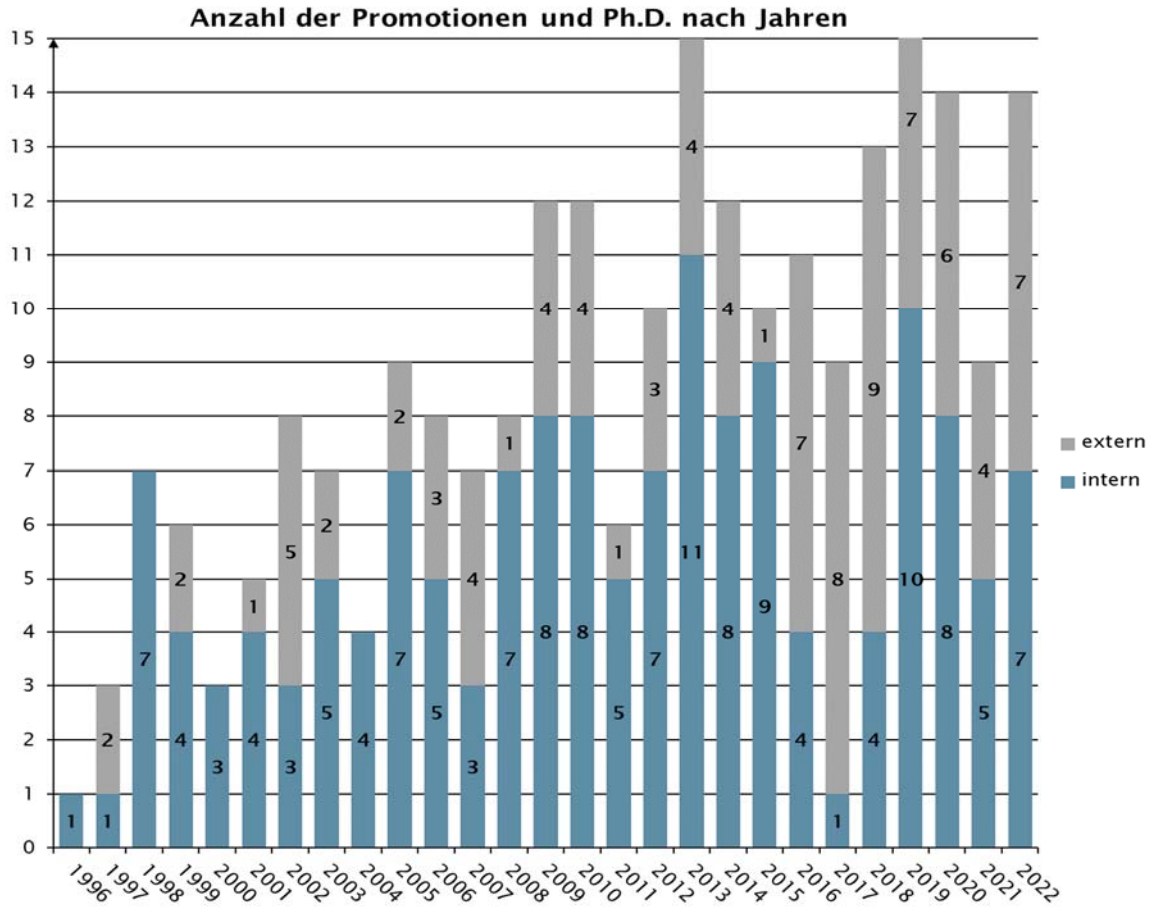


Notenspiegel Promotionen und Ph.D. insgesamt



Notenspiegel Promotionen und Ph.D. 2022





Drittmittel

Drittmittel nach Forschungsgruppen (alphabetisch)

Antragstellung/ Projektleitung	Drittmittelgeber	Projekttitel	Drittmittel- ausgaben 2022
Prof. Brosig-Koch	Bundesministerium für Arbeit und Sozi- ales	Stiftungsprofessur für Ver- haltensbasierte Sozialpolitik	305.335 €
Prof. Brosig-Koch	Leibniz-Wissen- schaftsCampus	Health care challenges in re- gions with declining and ageing populations	5.021 €
Prof. Eichfelder	Ministerium für Wirtschaft, Energie, Klimaschutz und Umwelt des Landes Sachsen-Anhalt	Wie wirken Unternehmens- steuern auf wirtschaftliche Aktivität und Arbeitslöhne?	34.753 €
Jun.-Prof. Heinrich	Bundesministerium für Bildung und For- schung	Tenure-Track-Professur	76.665 €
Prof. Lukas	Bundesministerium für Wirtschaft und Energie (BMWi), Pro- jektträger: Zentrum für Luft- und Raum- fahrt e.V.	ELEMENT - Energiemanage- mentsystem für das gesteu- erte Laden von Elektrofahr- zeugen in Mehrparteienhäu- sern, Teilvorhaben: Integrier- ter Ansatz zur anreizkompa- tiblen Optimierung des Lade- managements	7.825 €
Prof. Lukas	Stiftung für die Wis- senschaft	Smart Finance und IIoT: Inno- vative Finanzdienstleistungen im Kontext von Industrie 4.0	31.572 €
Prof. Lukas Prof. Wolter	Investitionsbank Sachsen-Anhalt / EFRE	Innovative Investitionspla- nung zur intelligenten öko- nomisch, ökologischen Pro- sumer- und Netzoptimierung (IZI)	70.526 €

Prof. Raith	Deutsche Bundesstiftung Umwelt (DBU)	Umweltorientierte Produkt- und Geschäftsmodellentwicklung: Realisierungs-Ansätze für das Design Engineering – U P G R A D E	80.150 €
Prof. Spengler	MLP Finanzberatung	Spende	155 €
Prof. Ulmer	DFG	Urbane Mobilität und Logistik: Lernen und Optimierung unter Unsicherheit	163.060 €
	DFG	Kombinierte Approximative Dynamische Programmierung für die Dynamische Same-Day Belieferung	
	DFG	Integration von Maschinellem Lernen in die kombinatorische dynamische Optimierung für urbane Transportdienste	
Prof. Vogt	BMBF	Forschungscampus STIMULATE 2. Förderphase IMRI Solutions – Teilvorhaben iMRI Solutions/iCT Solutions Immunoprofiling Computational Medicine	10.237 €
Prof. Vogt	DFG	Die faire Aufteilung von Verlusten	18.368 €
Prof. Weimann	DFG	Die Wirkung des Einsatzes KI gestützter Technologie zur Lügenerkennung in Verhandlungen	33.782 €
Sonstige Drittmittel (z.B. Restmittel von ausgelaufenen Projekten)			10.934 €
GESAMT			848.343 €

Drittmittel 2017-2022

